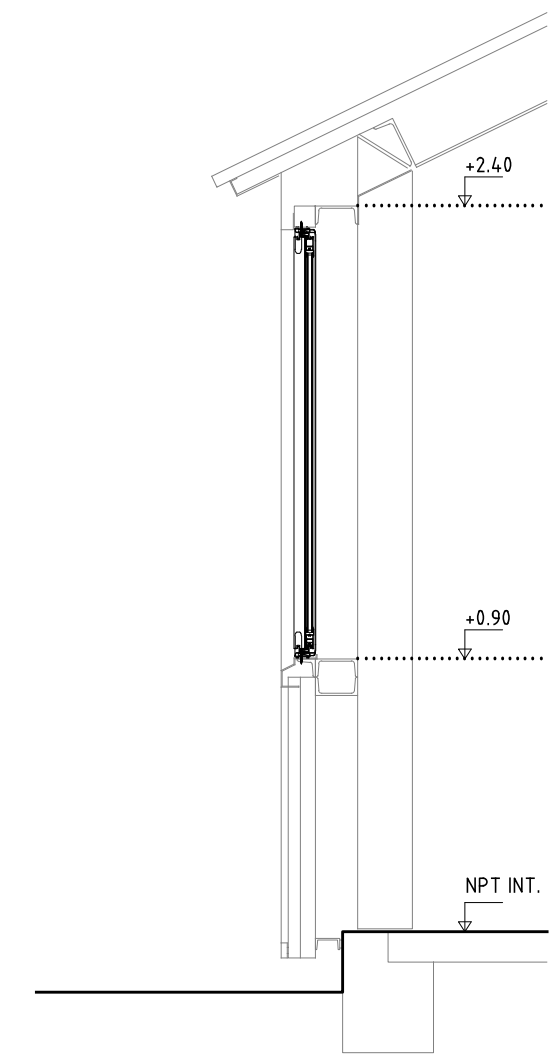
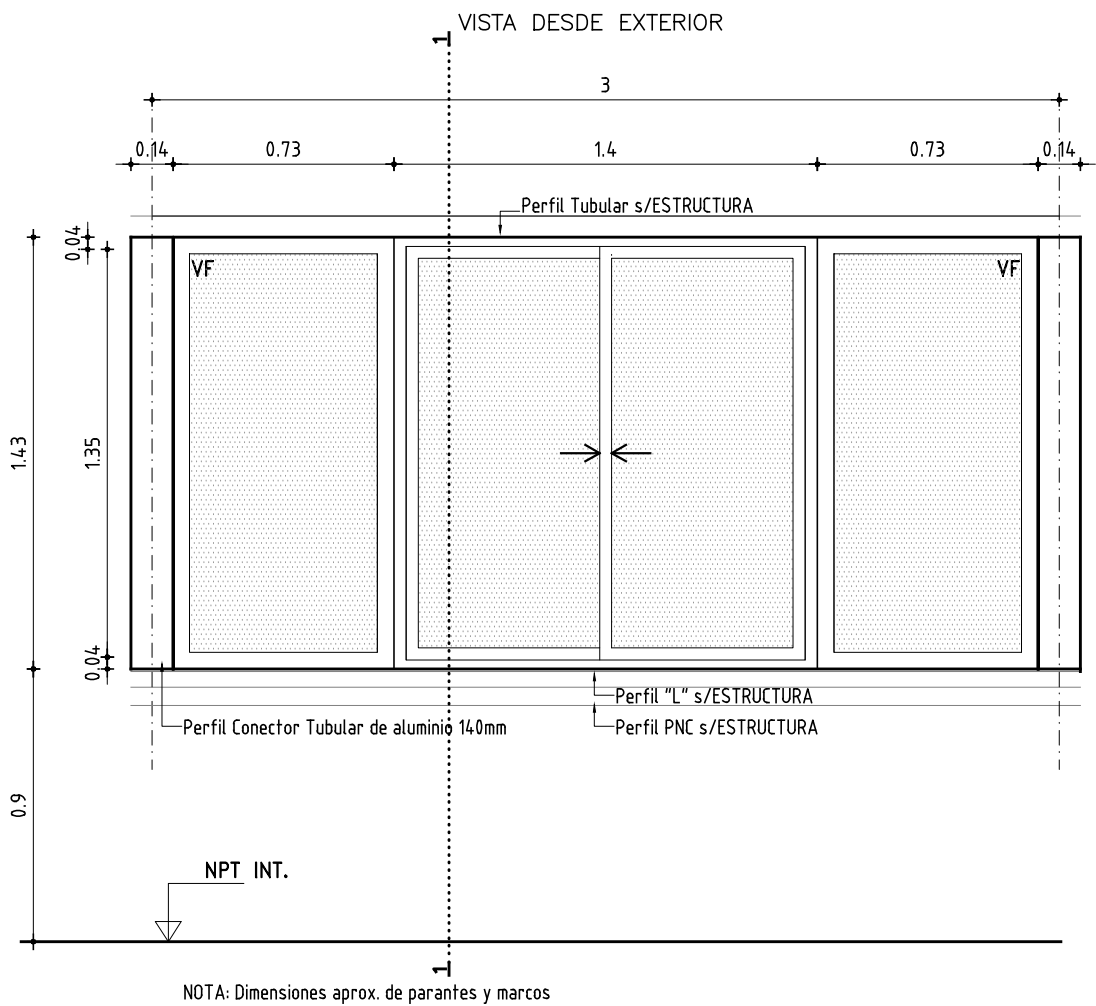


CORTE 1-1 Esc. 1/25

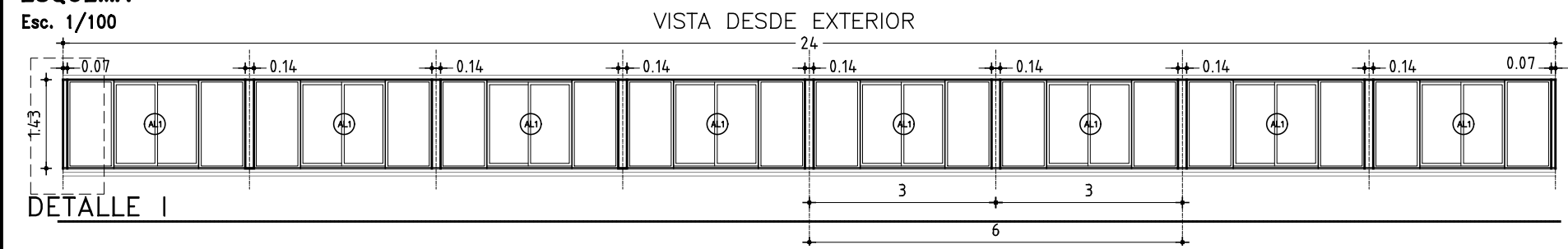


ALZADO - Esc. 1/25



ESQUEMA

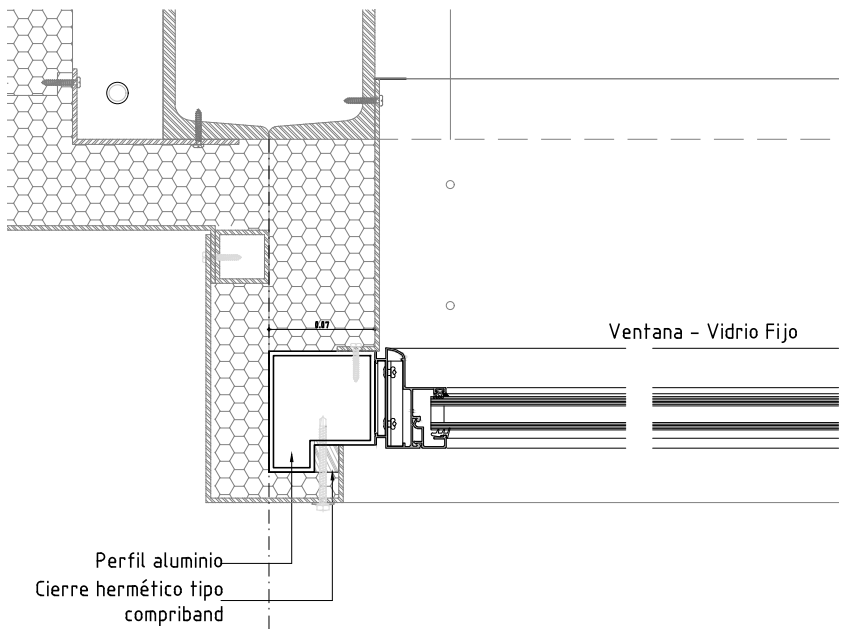
Esc. 1/100



AREA DE PROYECTOS
DIRECCIÓN SECTORIAL DE
INFRAESTRUCTURA
CONSEJO DIRECTIVO CENTRAL

OBRA: ESCUELA N°39		
LOCALIDAD: COLONIA PALMA DEPARTAMENTO DE ARTIGAS		
DIRECCIÓN: RUTA N°3 Km 586		
FECHA JUNIO 2018 - REVISION 03/2021	HOJA 1 DE 5	LAMINA 052

DETALLE I



VENTANA

ESCALA		1/25	
TIPO	AL01	CANTIDAD	8
IZQ.	-	DER.	-

UBICACION	LOCAL: 001D, 002D, 003D, 004D,
-----------	--------------------------------

TIPO	VENTANA + VIDRIO FIJO
MATERIAL	Aluminio Tipo Serie probba color Anonizado Natural
HERRAJES	Estandar de la serie. 1 cierre de inyección central tipo Lara. 2 tiradores de embutir curvos de 160 mm.
PREMARCO	Si
TAPAJUNTAS	Si
COLOCACION	-
ACCESORIOS	Bocas de desagüe, burletes y amures según recomendación del fabricante para la serie
VIDRIO	FLOAT 5mm - silicona al exterior-burlete al interior
COLOCACION	Atornillado - masilla poliuretánica
OBSERVACIONES	

NOTAS:
Todas las dimensiones serán verificadas en obra
Todas las aberturas son dibujadas vistas desde el exterior
Las dimensiones están expresadas en metros
Todas las marcas comerciales se indican como referencia, pudiendo ser sustituidas por otras de calidad igual o superior (con aprobación del S.de Obra).
Tode el aluminio debe ser anonizado clase A13 certificado S/norma UNIT 1076.
Los marcos se amuraran sin su correspondientes hojas, y deberán entregarse protegidos contra eventuales manchas producidas por motero de cal o cemento.
En todos los casos en que la perfiliería de aluminio quede en contacto con elementos de hierro debe interponerse entre los mismos una lámina de polietileno de 150 micrones o un cinta tipo 3M SCOTCH 43+ para evitar la corrosión por par galvánico.
La presupuestación según la siguiente planilla implica la conformidad constructiva por parte del contratista sin perjuicio de la calidad y durabilidad de los trabajo.